

Číslo místa spotřeby (naleznete ve smlouvě nebo na faktuře)

**N**  
Výrobní číslo elektroměru (číslo začínající „N“ - viz obrázek)

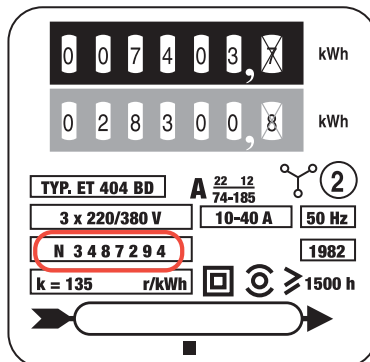
### Měření

Stav elektroměru - vysoký tarif

Stav elektroměru - nízký tarif

#### Poznámka:

V případě, že máte jednotarifní elektroměr (elektroměr má pouze jeden číselník ukazatele stavu spotřebované elektřiny v kWh), vyplňte pouze kolonku „Stav elektroměru - vysoký tarif“ a kolonku „Stav elektroměru - nízký tarif“ proškrtněte. Máte-li nainstalován dvoutarifní elektroměr, stav spotřebované elektřiny ve vysokém tarifu odečtete v horním číselníku a stav spotřebované elektřiny v nízkém tarifu odečtete v dolním číselníku. V případě, že jsou číselníky umístěny vedle sebe, číselník vlevo (označený I.) představuje vysoký tarif, číselník vpravo (označený II.) představuje nízký tarif.



E.ON Energie, a.s.  
F. A. Gerstnera 2151/6  
370 49 České Budějovice

IČ: 26078201  
DIČ: CZ26078201

Společnost je zapsána v obchodním rejstříku vedeném u Krajského soudu v Českých Budějovicích, oddíl B, vložka 1390.

Korespondenční adresa:  
E.ON Česká republika, s.r.o.  
Středisko služeb zákazníkům  
Poštovní příhrádka 54  
656 54 Brno

Pro případné dotazy:  
E.ON Zákaznická linka  
tel. 840 111 333  
info@eon.cz  
www.eon.cz

Údaje vyplňte  
HŮLKOVÝM PÍSMEM.

Při vyplňování údajů elektronickou formou je možné do políček napsat pouze omezený počet znaků. V případě delších názvů doplňte údaje ručně hůlkovým písmem.

### Stávající zákazník

Stěhuji se a mám zájem využít slevy při stěhování. (Vyplňte, prosím, váš e-mail, kam vám zašleme podrobné informace.)

Obchodní firma / Příjmení, jméno, titul IČ, DIČ / Rodné číslo popř. datum narození

Telefon Mobil Fax E-mail

Uvádějte prosím vaše telefonní číslo (nejlépe mobil), výrazně to urychlí celý proces změny odběratele v případě nedostatků v žádosti!

### Osoba nebo osoby, které jsou statutárním orgánem / osoba oprávněná jednat za zákazníka

Příjmení, jméno, titul Datum narození nebo rodné číslo

Telefon Mobil Fax E-mail

### Adresa sídla firmy nebo trvalého pobytu

Ulice, číslo popisné / orientační, PSČ, obec, okres

### Adresa odběrného místa

Ulice, číslo popisné / orientační, PSČ, obec, okres

### Ukončení smlouvy se stávajícím zákazníkem

Ukončení stávající smlouvy nelze provést, pokud nebude uveden podpis stávajícího zákazníka.

Žádám o ukončení smlouvy o dodávce elektřiny / o sdružených službách dodávky elektřiny k datu: \_\_\_\_\_

### Adresa pro zaslání konečného vyúčtování včetně finančního vyrovnání

Obchodní firma / Příjmení, jméno, titul, ulice, číslo popisné / orientační, PSČ, obec

### Prohlášení stávajícího zákazníka (Formulář vytiskněte a toto prohlášení vyplňte ručně.)

Zákazník prohlašuje, že souhlasí se stavem elektroměru uvedeným v této žádosti a zavazuje se uhradit případný nedoplatek konečného vyúčtování za elektřinu.

Datum

Podpis stávajícího zákazníka / otisk razítka

### Informace k vyplnění žádosti

Stávající a nový zákazník společně vyplní tuto Žádost. Tímto podají současně podnět k ukončení smlouvy se stávajícím zákazníkem a k uzavření nové smlouvy s novým zákazníkem. Smlouvu ukončuje osoba uvedená ve Smlouvě. V případě zastoupení této osoby je nutné předložit ověřenou **plnou moc**.

Po doručení bude vaše Žádost zpracována a následně bude nový zákazník vyzván k podpisu nové Smlouvy. Novou Smlouvu podepisuje osoba uvedená v kolonce „Nový zákazník - adresa trvalého pobytu“. V případě zastoupení této osoby je nutné předložit ověřenou **plnou moc**.

Evidenční číslo žádosti (vyplňuje E.ON)

Datum přijetí žádosti (vyplňuje E.ON)

## Nový zákazník

Žádám o uzavření smlouvy

o dodávce elektřiny / sdružených službách dodávky elektřiny

**Stěhuji se a mám zájem využít slevy při stěhování.**

**N**

**Výrobní číslo elektroměru** (číslo začínající „N“ - viz obrázek)

podnikatel

domácnost

Obchodní firma / Příjmení, jméno, titul

IČ, DIČ / Rodné číslo popř. datum narození

Telefon

Mobil

Fax

E-mail

**Uvádějte prosím vaše telefonní číslo (nejlépe mobil), výrazně to urychlí celý proces změny odběratele v případě nedostatků v žádosti!**

## Osoba nebo osoby, které jsou statutárním orgánem / osoba oprávněná jednat za zákazníka

Příjmení, jméno, titul

Datum narození nebo rodné číslo

Telefon

Mobil

Fax

E-mail

## Adresa sídla firmy nebo trvalého pobytu

Ulice, číslo popisné / orientační, PSČ, obec, okres

## Adresa pro doručování korespondence včetně daňových dokladů

(vyplňte, pokud se adresa neshoduje s údaji uvedenými v kolonce „Adresa sídla firmy nebo trvalého pobytu“)

Ulice, číslo popisné / orientační, PSČ, obec, okres

## Kontaktní osoba

(osoba, které mohou být poskytovány informace o odběrném místě a může provádět změny na odběrném místě)

Příjmení, jméno, titul

Rodné číslo popř. datum narození

Telefon

Mobil

Fax

E-mail

## Charakter odběru

Charakter odběrného místa  
(restaurace, kancelář / rodinný dům, byt, chata apod.)

Využití odběrného místa  
(podnikání / bydlení, rekreace apod.)

## Úhrada plateb, zálohy

Způsob úhrady faktur

přímým inkasem z účtu

příkazem k úhradě

Číslo účtu / kód banky

Způsob úhrady záloh

shodně s fakturou

SIPO

SIPO - spojovací číslo

Pokud neoznačíte žádnou z uvedených možností, automaticky bude nastaven způsob úhrady poštovní poukázkou (platí pouze pro domácnosti).

Požadovaný cyklus záloh

měsíční

čtvrtletní

Požadovaná výše zálohy pro první zúčtovací období (Kč)

Vámi požadovaná výše záloh je platná do prvního vyúčtování spotřeby elektřiny, dále mohou být zálohy upraveny dle výše spotřeby.

## Prohlášení nového zákazníka (Formulář vytiskněte a toto prohlášení vyplňte ručně.)

- Zákazník potvrzuje správnost a pravdivost údajů uvedených v žádosti.
- Zákazník souhlasí se stavem elektroměru uvedeným v této žádosti v kolonce Měření.
- Zákazník poskytuje souhlas ke zpracování svých osobních údajů v rozsahu uvedeném v žádosti, což je nezbytné pro řádnou identifikaci subjektu za účelem uzavření a plnění ujednání smlouvy o dodávce nebo smlouvy o sdružených službách dodávky elektřiny,

a to na dobu trvání této smlouvy či případně do doby vypořádání veškerých nároků z této smlouvy vzniklých. Zákazník dále uvádí, že byl srozuměn s možnými následky neposkytnutí smlouvených osobních údajů.

Datum

Podpis nového zákazníka / otisk razítka

## Poznámka

Nový zákazník společně s žádostí předkládá:

- **kopii aktuálního výpisu z obchodního rejstříku** (výpis z obchodního rejstříku nesmí být starší jak 3 měsíce) nebo **kopii živnostenského listu** nebo **kopii listiny ořízení právnícké osoby** - v případě, že odběr slouží k podnikání;
- **čestné prohlášení** - v případě, kdy původního odběratele není možné zastihnout kvůli ukončení odběru;  
- v případě, kdy osoba žádá o obdržení konečného vyúčtování za odběr předchozího odběratele včetně přeplatku;
- **kopii úmrtního listu** (parte nepostačuje) - v případě úmrtí původního odběratele.