

E.ON Zákaznický portál

Proces přihlášení do systému a práce s elektronickým certifikátem

Verze 2.0, Platnost od 1. 4. 2008

Při prvním přihlášení do systému musí mít uživatel iniciační kód číslo 1 (**Login**) a iniciační kód číslo 2 (**Heslo**). Tyto kódy jsou mu doručeny e-mailem a doporučeným dopisem na kontaktní adresy uvedené v Žádosti o využívání služby.

Pokud má uživatel oba tyto kódy, může spustit „**Průvodce aktivací služby pro elektřinu a plyn**“. Pomocí tohoto průvodce nainstaluje na počítač elektronický certifikát podepsaný společností E.ON, který mu zabezpečí bezpečný přístup k zákaznickým informacím.

Průvodce se nachází na internetových stránkách:

<http://portal.eon.cz>

Na dalších stránkách tohoto dokumentu najdete podrobný popis a vysvětlení jednotlivých kroků, které nastanou v průběhu instalace elektronického certifikátu.

V případě potíží s instalací nebo přístupem ke službě kontaktujte prosím svého Key Account Managera.

Průvodce aktivací služby



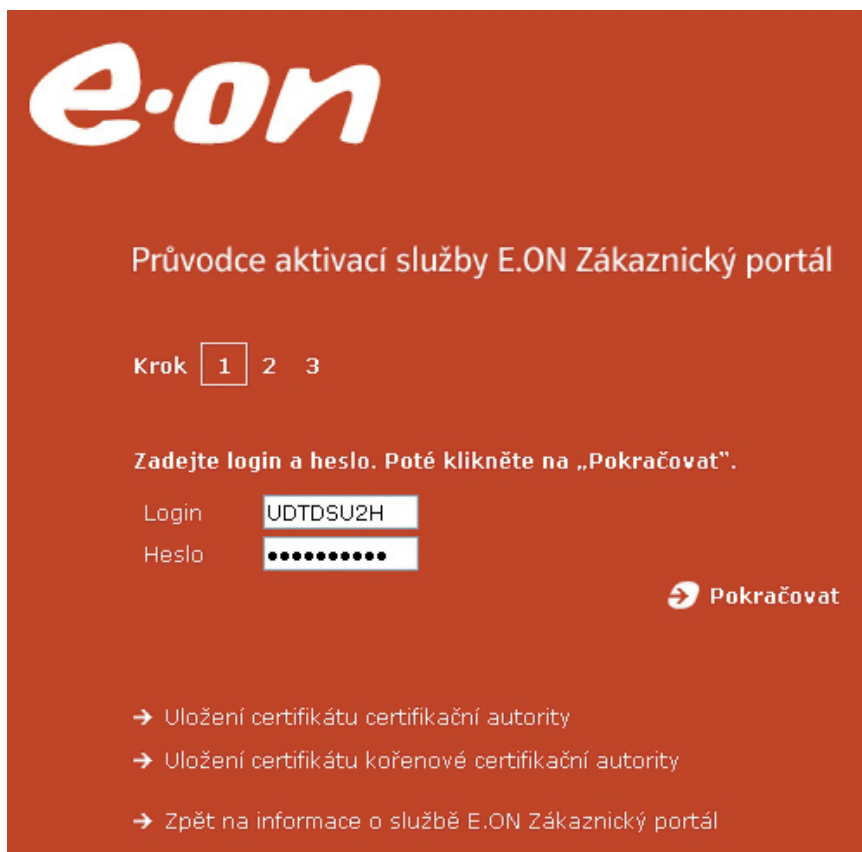
→ Pro elektřinu i plyn

Obdrželi jste již od nás oba dva kódy (tj. login a heslo) pro aktivaci služby E.ON Zákaznický portál?

Důležité: Registrační kódy si uschovejte pro příští použití.

e.on

Kapitola 1: Prvotní vygenerování certifikátu



e-on

Průvodce aktivací služby E.ON Zákaznický portál

Krok **1** 2 3

Zadejte login a heslo. Poté klikněte na „Pokračovat“.

Login

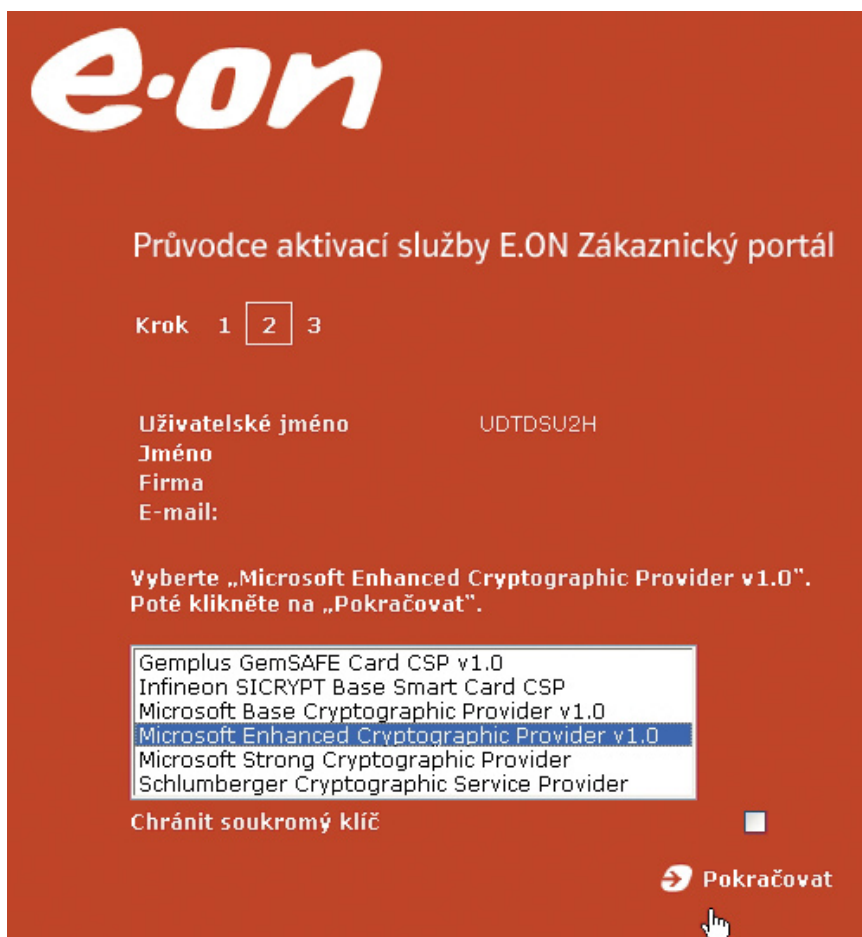
Heslo

[Pokračovat](#)

→ Uložení certifikátu certifikační autority
→ Uložení certifikátu kořenové certifikační autority
→ Zpět na informace o službě E.ON Zákaznický portál

Krok 1: Ověření uživatele

Po zadání identifikačních kódů **Login** a **Heslo** stiskněte „**Pokračovat**“ a přejděte ke kroku 2 – Vydání certifikátu.



e-on

Průvodce aktivací služby E.ON Zákaznický portál

Krok 1 **2** 3

Uživatelské jméno UDTDSU2H
Jméno
Firma
E-mail:

Vyberte „Microsoft Enhanced Cryptographic Provider v1.0“.
Poté klikněte na „Pokračovat“.

Gemplus GemSAFE Card CSP v1.0
Infineon SICRYPT Base Smart Card CSP
Microsoft Base Cryptographic Provider v1.0
Microsoft Enhanced Cryptographic Provider v1.0
Microsoft Strong Cryptographic Provider
Schlumberger Cryptographic Service Provider

Chránit soukromý klíč

[Pokračovat](#)

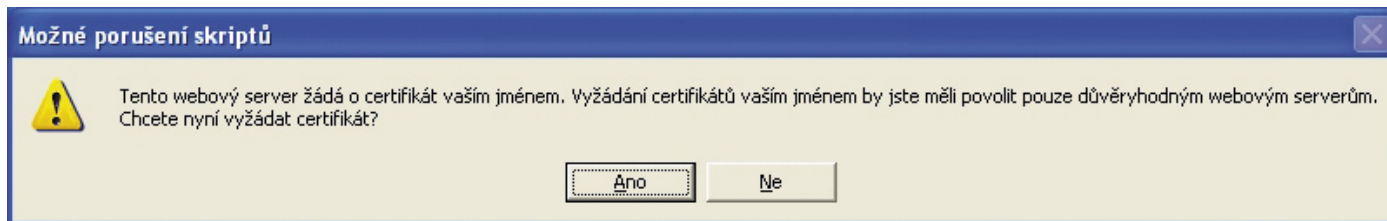
Krok 2: Vydání certifikátu

Nyní si vyberte typ providera, který Vám umožní vygenerování certifikátu. V tomto případě vyberte: **Microsoft Enhanced Cryptographic Provider v1.0**

V případě, že se Vám uvedená nabídka providerů nezobrazí, je potřeba v počítači povolit použití ovládacích prvků ActiveX.

Po stisku odkazu „**Pokračovat**“ bude generován soukromý klíč a žádost certifikační autoritě. Na toto budete upozorněn následujícím hlášením:

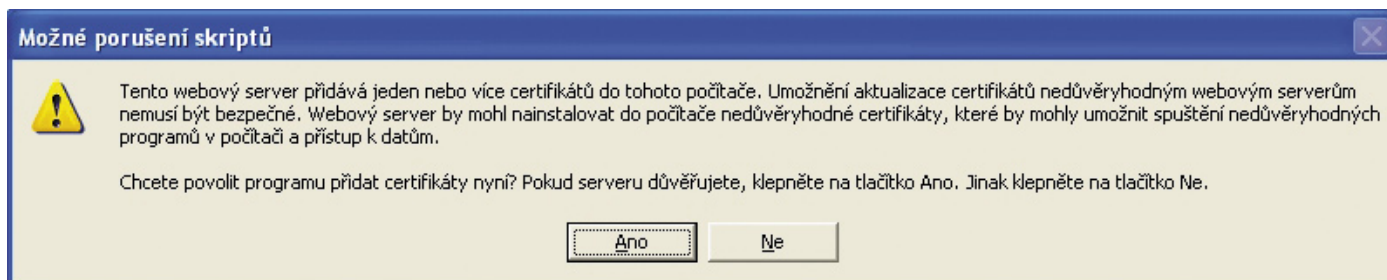
Vygenerování certifikátu (hlášení 1)



Stiskněte „Ano“

Následně certifikační autorita E.ON podepisuje žádost a posílá Vám ji zpět. Internet Explorer se pokusí tento certifikát uložit do svého úložiště certifikátů. Na tuto činnost je uživatel upozorněn:

Uložení certifikátu (hlášení 2)



Stiskněte „Ano“

Pokud uložení certifikátu proběhlo v pořádku, je uživatel upozorněn následujícím hlášením v kroku 3:



e.on

Průvodce aktivací služby E.ON Zákaznický portál

Krok 1 2 3

Uživatelské jméno UDTDSU2H
Jméno
Firma
E-mail:

Vydání certifikátu "UDTDSU2H" bylo kompletní.
Elektronický certifikát "UDTDSU2H" byl úspěšně nainstalován do Vašeho počítače.

- Uložení certifikátu certifikační autority
- Uložení certifikátu kořenové certifikační autority
- Zpět na informace o službě E.ON Zákaznický portál

Krok 3: Úspěšné vydání certifikátu

Pokud se Vám zobrazilo toto hlášení:

Vydání certifikátu „Váš Login“ bylo kompletní.

Elektronický certifikát „Váš Login“ byl úspěšně nainstalován do Vašeho počítače.

instalace se zdařila a můžete začít využívat službu E.ON Zákaznický portál.

Tip:

Doporučujeme Vám uložit si právě nainstalovaný certifikát na samostatné médium a bezpečně jej uložit pro případ pozdějšího použití, např. při selhání HW Vašeho počítače. Doporučený postup viz kapitola 3 – Práce s certifikátem.

Kapitola 2: Vstup do aplikace

Stiskněte „Nyní můžete začít využívat službu E.ON Zákaznický portál“

nebo použijte vstup prostřednictvím internetových stránek <http://portal.eon.cz>

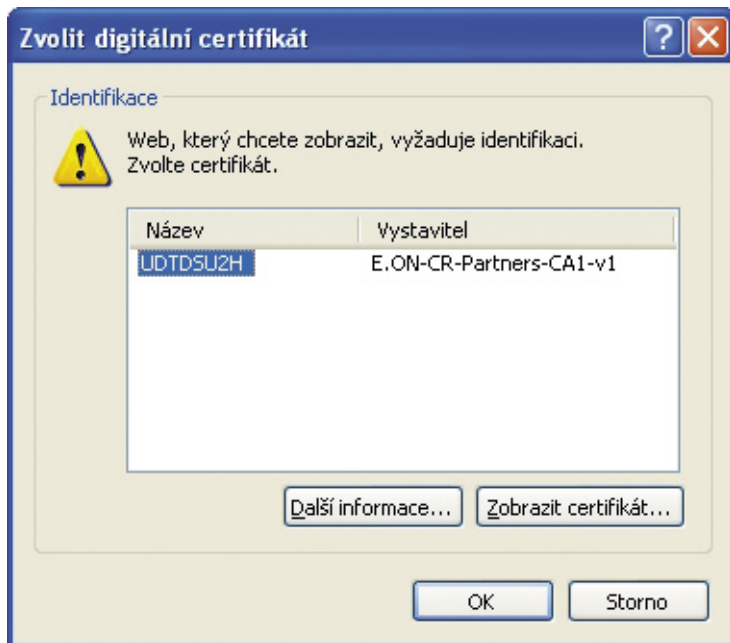


Vyberte si typ služby, kterou chcete použít:

- E.ON Zákaznický portál pro elektřinu
- E.ON Zákaznický portál pro plyn

Internet Explorer se Vás zeptá, který certifikát má použít k ověření pravosti Vašeho přístupu a zobrazí následující hlášení:

Výběr certifikátu (hlášení 1)



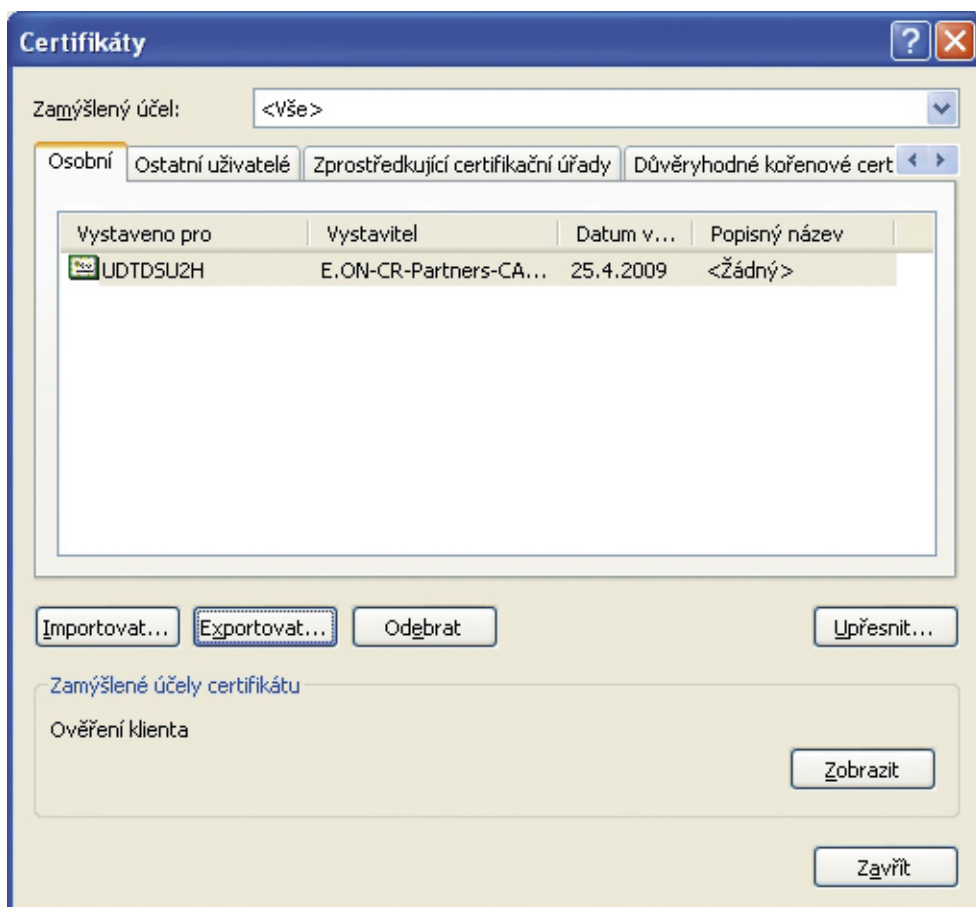
Vyberte ten, který obsahuje váš „**Login**“ pro vybranou službu a je vystaven „**E.ON-CR-Partners-CA1-v1**“ a stiskněte „**OK**“. Poté by vás už měla přivítat úvodní obrazovka E.ON Zákaznického portálu.

Kapitola 3: Práce s certifikátem

Nainstalovaný certifikát si můžete prohlédnout následujícím způsobem:

V Internet Exploreru zvolíte v menu **Nástroje** → **Možnosti internetu**.

V okně, které se otevře, vyberete záložku **Obsah** a v této záložce kliknete na tlačítko **Certifikáty**.

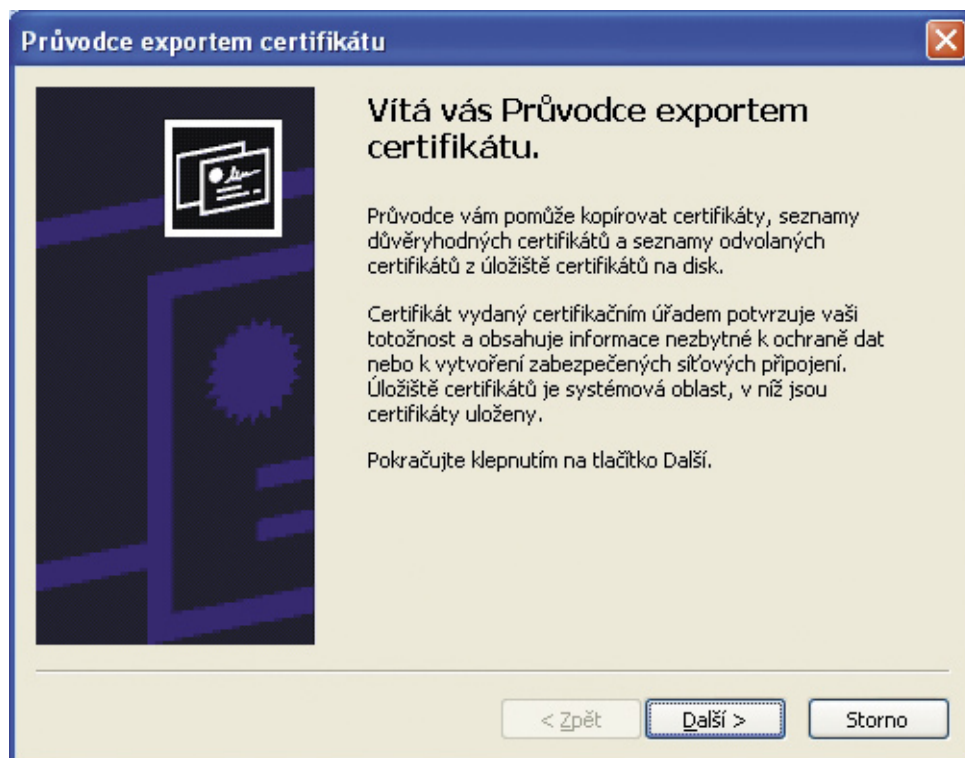


Obr.: okno s instalovanými certifikáty

Záloha certifikátu k pozdějšímu použití

Pokud si chcete zazálohovat certifikát, je možné ho vyexportovat do souboru na disk. Export se provádí pomocí tlačítka **Exportovat...**

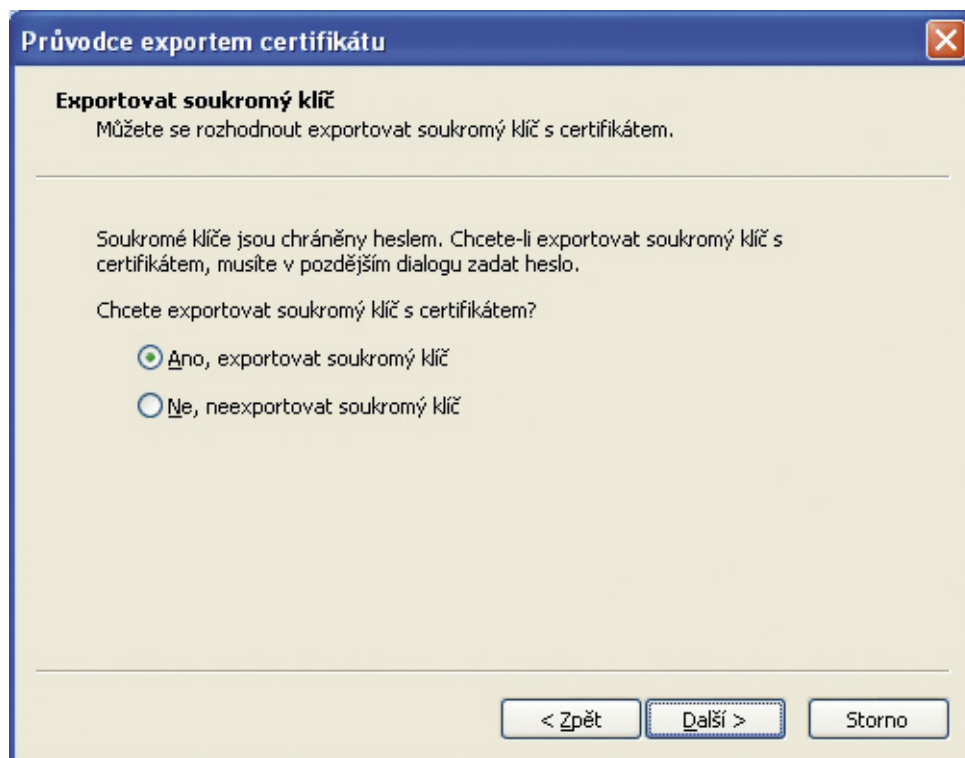
Krok 1 – Spuštění průvodce exportem



Stiskněte „Další“

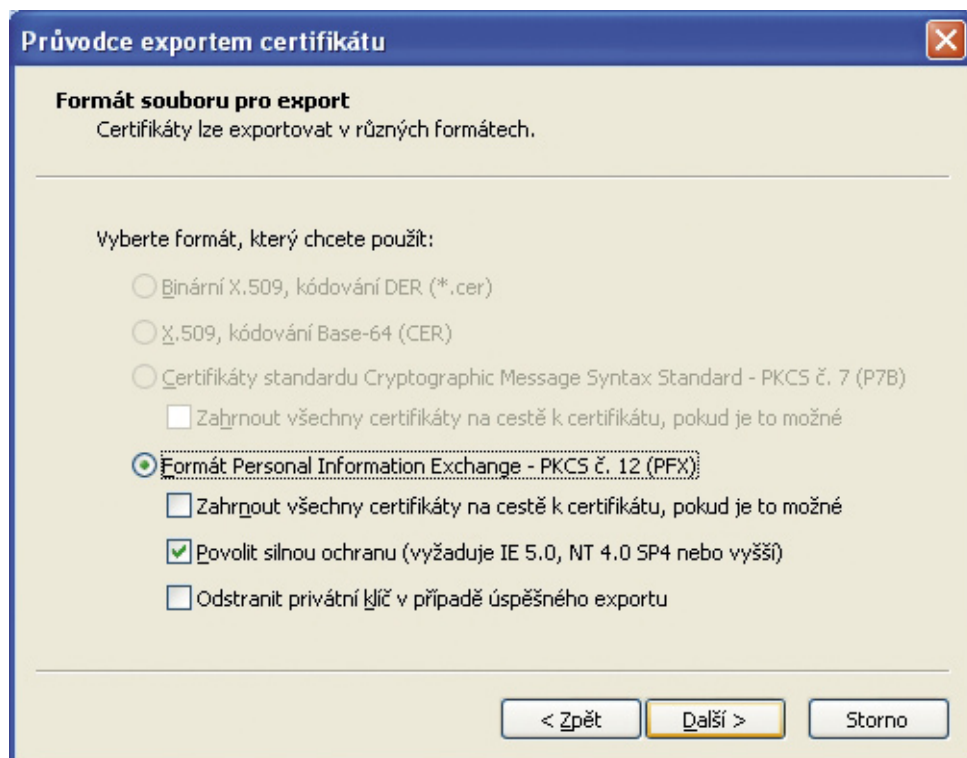
Krok 2 – Export soukromého klíče

Zaklikněte volbu: „Ano, exportovat soukromý klíč“.



Krok 3 – Formát souboru pro export

Je možné jej přeskočit klepnutím na „**Další**“.



Průvodce exportem certifikátu

Formát souboru pro export
Certifikáty lze exportovat v různých formátech.

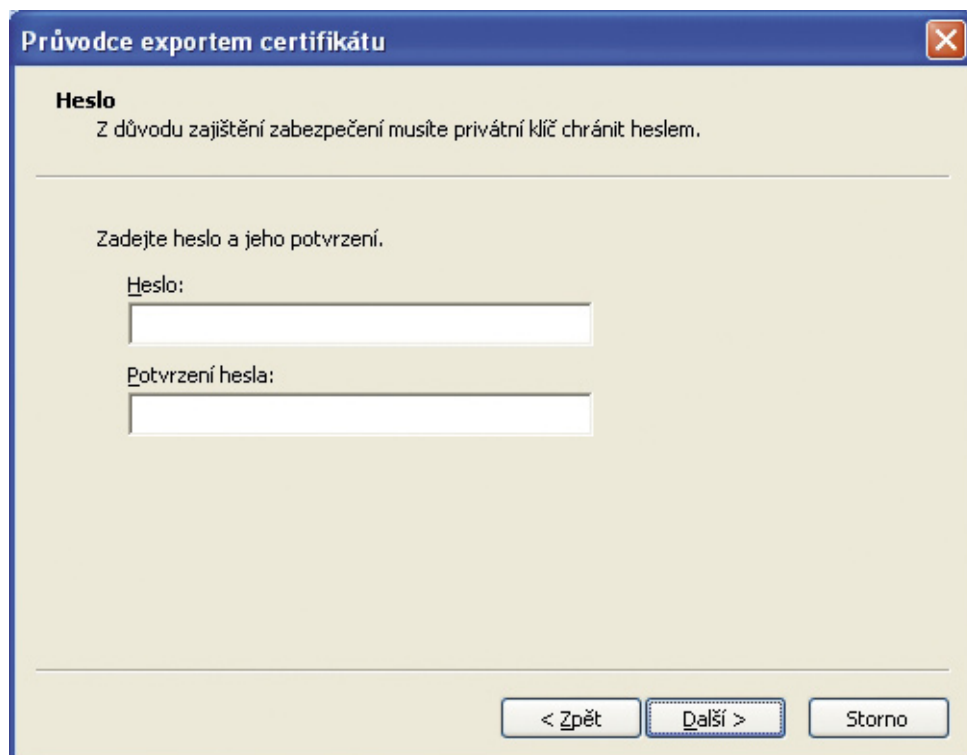
Vyberte formát, který chcete použít:

- Binární X.509, kódování DER (*.cer)
- X.509, kódování Base-64 (CER)
- Certifikáty standardu Cryptographic Message Syntax Standard - PKCS č. 7 (P7B)
 - Zahrnout všechny certifikáty na cestě k certifikátu, pokud je to možné
- Formát Personal Information Exchange - PKCS č. 12 (PFX)**
 - Zahrnout všechny certifikáty na cestě k certifikátu, pokud je to možné
 - Povolit silnou ochranu (vyžaduje IE 5.0, NT 4.0 SP4 nebo vyšší)
 - Odstranit privátní klíč v případě úspěšného exportu

< Zpět **Další >** Storno

Krok 4 – Heslo

Zde je možné zadat heslo, které bude vyžadováno při importu. Zadání tohoto hesla je volitelné, kolonky můžete ponechat prázdné, poté klikněte na „**Další**“.



Průvodce exportem certifikátu

Heslo
Z důvodu zajištění zabezpečení musíte privátní klíč chránit heslem.

Zadejte heslo a jeho potvrzení.

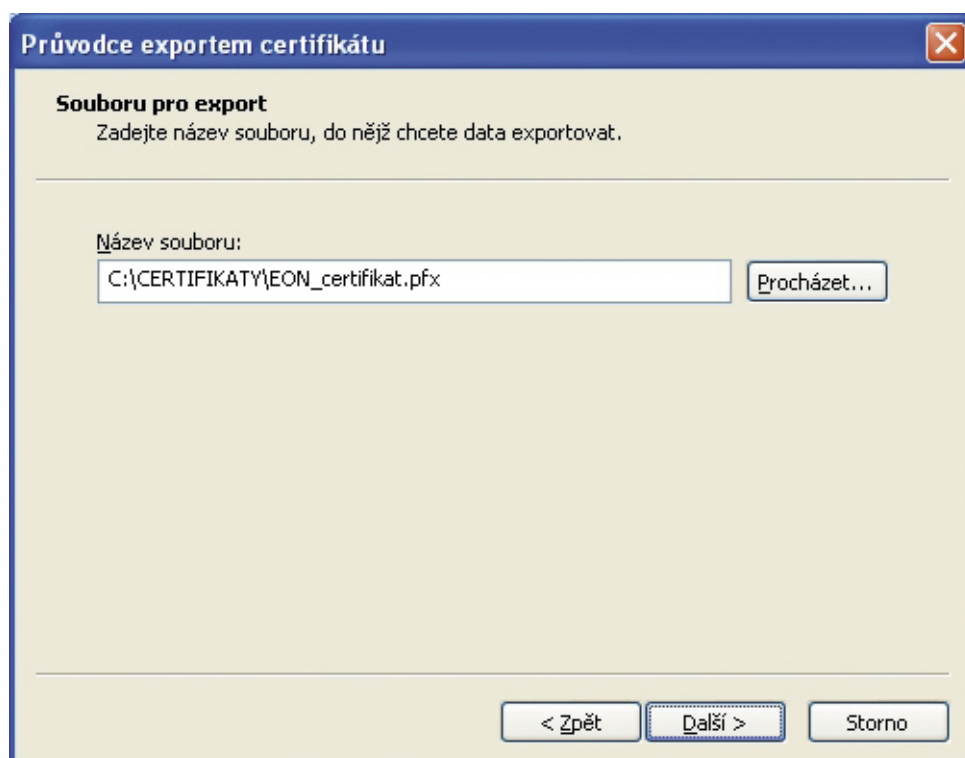
Heslo:

Potvrzení hesla:

< Zpět **Další >** Storno

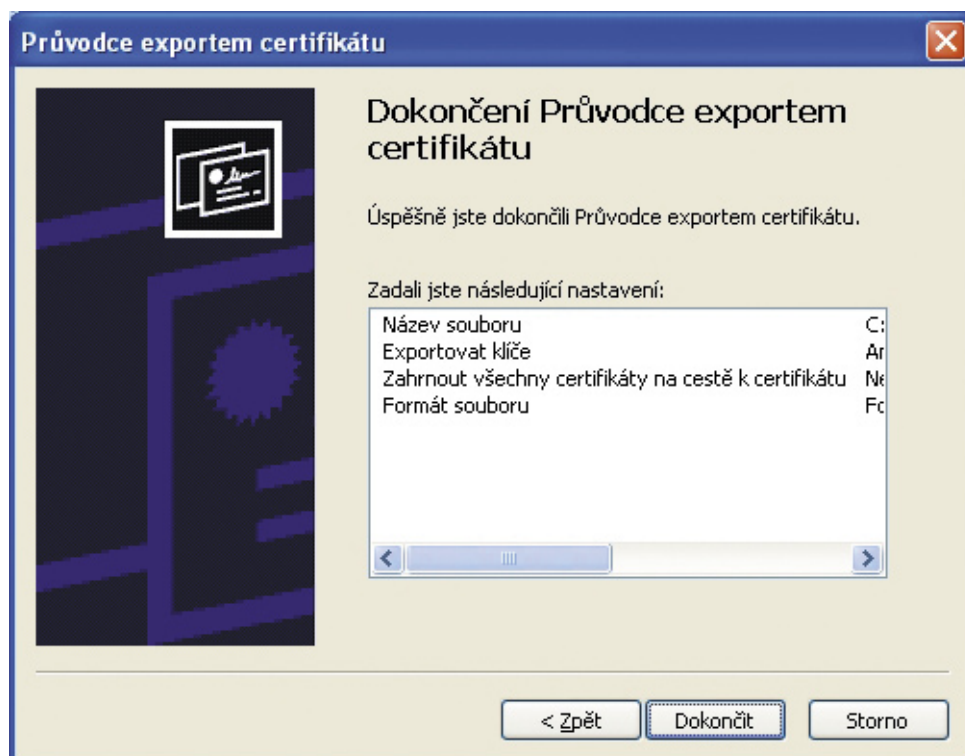
Krok 5 – Název a umístění souboru pro export

Stisknutím „**Procházet**“ si vyberte, kam certifikát uložíte a jak jej nazvete. A stiskněte „**Další**“.

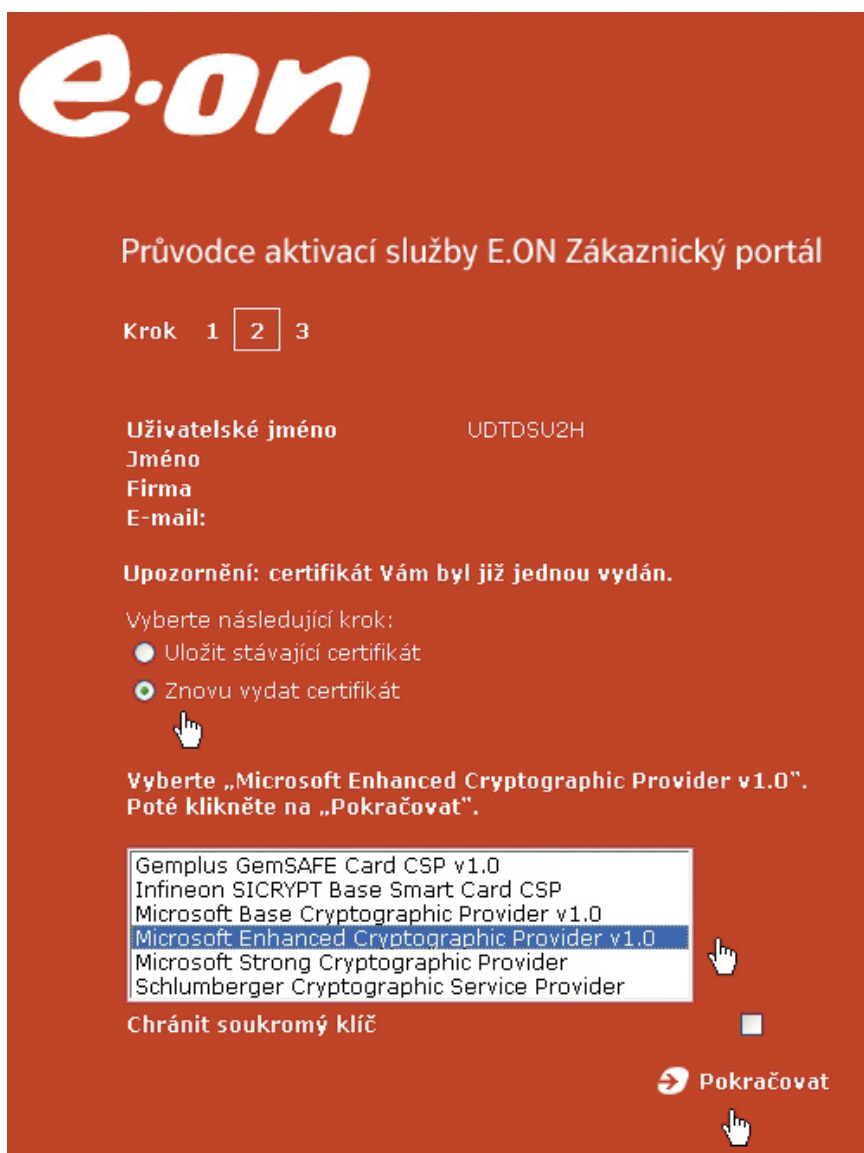


Krok 6 – Dokončení exportu

Zobrazí se přehled Vámi zvolených nastavení, který potvrdíte stiskem tlačítka „**Dokončit**“ a certifikát se uloží na disk počítače.



Kapitola 4: Obnova certifikátu, reinstalace



Váš elektronický certifikát má platnost jeden rok od doby jeho instalace. Měsíc před koncem platnosti budete na tuto skutečnost upozorněni po přihlášení do E.ON Zákaznického portálu. Může se také stát, že o svůj certifikát z důvodu změny HW vašeho počítače přijdete. V těchto případech je možné si certifikát opětovně nainstalovat pomocí původních iniciačních kódů a „**Průvodce aktivací služby Zákaznický portál**“.

Po zadání původního **Loginu** a **Hesla** certifikační autorita pozná, že pro tuto kombinaci kódů byl již jednou certifikát vydán a nabídne Vám tyto možnosti:

- **Uložit stávající certifikát**
- **Znovu vydat certifikát**

Pro obnovu i reinstalaci certifikátu zvolte „**Znovu vydat certifikát**“. Dále postupujte jako při úvodním vygenerování certifikátu.

Kapitola 5: Instalace uloženého certifikátu

Pro import certifikátu z uloženého souboru použijte nabídku Internet Exploreru:

Nástroje → **Možnosti internetu**. V okně, které se otevře, vyberte záložku **Obsah** a v této záložce klikněte na tlačítko **Certifikáty** a klikněte na „**Importovat**“.

Poté následujte průvodce importem. Po jeho úspěšném dokončení jste nainstalovali certifikát a můžete využívat služeb **E.ON Zákaznický portál** na internetové adrese:

<http://portal.eon.cz>

Přejeme Vám příjemnou práci s touto službou.

E.ON Energie, a.s.