



Žádost o změnu zákazníka (přepis)



Dodavatel

E.ON Energie, a.s., F. A. Gerstnera 2151/6, České Budějovice 7, 370 01 České Budějovice | IČ: 26078201 | DIČ: CZ26078201
Společnost je zapsána v obchodním rejstříku vedeném u Krajského soudu v Českých Budějovicích, oddíl B, vložka 1390
Korespondenční adresa: **E.ON Česká republika, s.r.o.**, Středisko služeb zákazníkům, Poštovní příhrádka 54, 656 54 Brno
Kontakt: E.ON Zákaznická linka 800 77 33 22, info@eon.cz, www.eon.cz

Popis odběrného místa

Číslo místa spotřeby:

--	--	--	--	--	--	--	--	--	--	--	--	--	--	--	--	--	--	--	--	--

(naleznete ve Vaší smlouvě nebo na faktuře)

Výrobní číslo plynoměru:

--	--	--	--	--	--	--	--	--	--	--	--	--	--	--	--	--	--	--	--	--

(číslo začínající „No“ na plynoměru)

Adresa odběrného místa:

(ulice, číslo popisné / číslo orientační, PSČ, město)

Stávající dodavatel plynu:

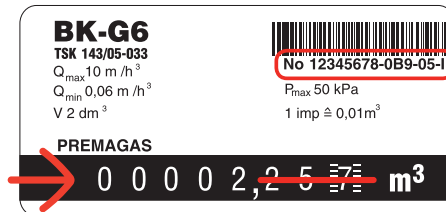
--	--	--	--	--	--	--	--	--	--	--	--	--	--	--	--	--	--	--	--	--

Odečet plynoměru

Stav plynoměru (m³)

Odečet je pouze orientační.

--	--	--	--	--	--	--	--	--	--	--	--	--	--	--	--	--	--	--	--	--



Stávající zákazník

Zákazník žádá o ukončení smlouvy o dodávce / sdružených službách dodávky plynu k nejbližšímu možnému datu, kdy budou splněny veškeré podmínky pro ukončení smlouvy se stávajícím dodavatelem.

Zákazník prohlašuje, že souhlasí se stavem plynoměru a zavazuje se uhradit případný nedoplatek konečného vyúčtování za plyn.

Jméno a příjmení / Název firmy:

--	--	--	--	--	--	--	--	--	--	--	--	--	--	--	--	--	--	--	--	--

Datum narození / IČ, DIČ:

--	--	--	--	--	--	--	--	--	--	--	--	--	--	--	--	--	--	--	--	--

Adresa trvalého bydliště / sídla firmy:

--	--	--	--	--	--	--	--	--	--	--	--	--	--	--	--	--	--	--	--	--

Telefon:

--	--	--	--	--	--	--	--	--	--	--	--	--	--	--	--	--	--	--	--	--

E-mail:

--	--	--	--	--	--	--	--	--	--	--	--	--	--	--	--	--	--	--	--	--

Osoba oprávněná jednat za zákazníka:

(V případě fyzické osoby doložte plnou moc)

--	--	--	--	--	--	--	--	--	--	--	--	--	--	--	--	--	--	--	--	--

Telefon:

--	--	--	--	--	--	--	--	--	--	--	--	--	--	--	--	--	--	--	--	--

Ukončovací fakturu si přeji zaslat:

na uvedenou e-mailovou adresu:

--	--	--	--	--	--	--	--	--	--	--	--	--	--	--	--	--	--	--	--	--

na adresu trvalého bydliště

na jinou adresu:

--	--	--	--	--	--	--	--	--	--	--	--	--	--	--	--	--	--	--	--	--

V případě přeplatku si přeji jeho zaslání na číslo účtu:

--	--	--	--	--	--	--	--	--	--	--	--	--	--	--	--	--	--	--	--	--

Plná moc stávajícího zákazníka

Kód EIC (naleznete ve Vaší smlouvě nebo na faktuře)

2	7	Z	G																	
---	---	---	---	--	--	--	--	--	--	--	--	--	--	--	--	--	--	--	--	--

Jméno a příjmení / Název firmy:

--	--	--	--	--	--	--	--	--	--	--	--	--	--	--	--	--	--	--	--	--

Datum narození / IČ, DIČ:

--	--	--	--	--	--	--	--	--	--	--	--	--	--	--	--	--	--	--	--	--

Společnost je zapsána v OR vedeném u KS / v jiné evidenci:

--	--	--	--	--	--	--	--	--	--	--	--	--	--	--	--	--	--	--	--	--

Osoba oprávněná jednat za zákazníka / Funkce:

--	--	--	--	--	--	--	--	--	--	--	--	--	--	--	--	--	--	--	--	--

Adresa trvalého bydliště / sídla firmy:

--	--	--	--	--	--	--	--	--	--	--	--	--	--	--	--	--	--	--	--	--

Stávající zákazník uděluje tímto plnou moc společnosti E.ON Energie, a.s. | IČ: 26078201 | k:

- ukončení smlouvy o připojení k distribuční soustavě u dotčeného provozovatele distribuční soustavy, a to včetně případného zpětvzetí právních jednání směřujících k ukončení této smlouvy,
- ukončení smluvního vztahu se stávajícím dodavatelem plynu, jehož předmětem jsou sdružené služby dodávky plynu nebo dodávka plynu, popřípadě ukončení smluvního vztahu s příslušným provozovatelem distribuční soustavy, jehož předmětem je distribuce plynu, a to včetně případného zpětvzetí právních jednání směřujících k ukončení těchto smluvních vztahů,
- vyžádání u stávajícího dodavatele kopie Smluv o dodávce plynu nebo Smluv o sdružených službách dodávky plynu uzavřených mezi stávajícím dodavatelem a zákazníkem a vyžádání nejbližšího možnému data ukončení smluvního vztahu mezi stávajícím dodavatelem a zákazníkem.

Plná moc se vztahuje na výše uvedené právní úkony pouze pro výše uvedené odběrné místo.

Datum:

Podpis stávajícího zákazníka / osoby oprávněné jednat za zákazníka

Poznámka: v případě úmrtí stávajícího zákazníka přiložte kopii úmrtího listu (parte nepostačuje).

Číslo místa spotřeby:

--	--	--	--	--	--	--	--	--	--	--	--	--	--	--	--	--	--	--	--

Nový zákazník

Žádám o uzavření smlouvy na plyn

domácnost

podnikatel

Jméno a příjmení / Název firmy:

Datum narození / IČ, DIČ:

--	--	--	--	--	--	--	--	--	--	--	--	--	--	--	--	--	--	--	--

Adresa trvalého bydliště / sídla firmy:

Adresa pro doručování:

Adresa je shodná s adresou trvalého bydliště nebo sídla firmy

Telefon:

E-mail*:

***) Zaškrtněte toto pole , pokud požadujete zasílat fakturu v listinné podobě. V opačném případě Vám bude faktura zaslána na Vámi uvedený email v PDF.**

Pokud požadujete zasílat faktury na jinou e-mailovou adresu, vyplňte e-mail:

Osoba oprávněná jednat za zákazníka:

Telefon:

E-mail:

(V případě fyzické osoby doložte plnou moc.)

Kontaktní osoba:

Telefon:

E-mail:

(Osoba, které mohou být poskytovány informace o odběrném místě a může provádět změny na odběrném místě.)

Charakter odběru

Využití odběrného místa:

(rodinný dům, byt apod. / kancelář)

Roční spotřeba (m³):

Charakter odběru:

(vaření, vytápění, ohřev vody)

Patro:

Číslo bytu:

Plyn odebírá v pracovní dny o víkendech a svátcích

Spotřebiče

sporák

kotel

vafky

karma

Značka kotle

Vaillant

Protherm

Baxi

Dakon

Junkers

Viadrus

Buderus

Destila

Immergas

Viessmann

Gasex

Mora

KP (Kovoděl)

Thermona (Therm)

Rok výroby kotle / rok uvedení do provozu:

Vztah k nemovitosti

vlastník

nájemce / podnájemce

Jméno a příjmení vlastníka nemovitosti:

Platba záloh a faktur

Způsob úhrady faktur

přímým inkasem z účtu

příkazem k úhradě

Číslo účtu / kód banky:

Způsob úhrady záloh

shodně s fakturou

SIPO

SIPO - spojovací číslo:

Cyklus a výše záloh

měsíční

čtvrtletní

Požadovaná výše záloh:

Prohlášení nového zákazníka

Nový zákazník souhlasí se stavem plynoměru k datu uvedenému v této žádosti v kolonce Odečet plynoměru. Zákazník potvrzuje správnost a pravdivost údajů uvedených v žádosti. Zároveň prohlašuje, že má souhlas vlastníka dotčené nemovitosti k připojení výše uvedeného odběrného místa k distribuční soustavě.

Plná moc nového zákazníka

Kód EIC (naleznete ve Vaší smlouvě nebo na faktuře)

2	7	Z	G																
---	---	---	---	--	--	--	--	--	--	--	--	--	--	--	--	--	--	--	--

Jméno a příjmení / Název firmy:

Datum narození / IČ, DIČ:

Společnost je zapsána v OR vedeném u KS / v jiné evidenci:

Osoba oprávněná jednat za zákazníka / Funkce:

Adresa trvalého bydliště / sídla firmy:

Nový zákazník uděluje tímto plnou moc společnosti E.ON Energie, a.s. | IČ: 26078201 | k:

- uzavření Smlouvy o připojení zařízení zákazníka pro distribuci a odběr plynu s příslušným provozovatelem distribuční soustavy, a to včetně případného zpětvzetí právních jednání směřujících k uzavření této smlouvy,
- ukončení Smlouvy o připojení zařízení zákazníka s příslušným provozovatelem distribuční soustavy, a to včetně případného zpětvzetí právních jednání směřujících k ukončení této smlouvy,
- uzavření Smlouvy o zajištění služby distribuční soustavy s příslušným provozovatelem distribuční soustavy, pokud nebude uzavřena Smlouva o sdružených službách dodávky plynu, a to včetně případného zpětvzetí právních jednání směřujících k uzavření této smlouvy,
- ukončení Smlouvy o zajištění služby distribuční soustavy s příslušným provozovatelem distribuční soustavy, a to včetně případného zpětvzetí právních jednání směřujících k ukončení této smlouvy,
- zastupování Zákazníka při registraci u společnosti OTE, a.s., IČO: 26463318, Sokolovská 192/79, Karlín, 186 00 Praha 8.

Plná moc se vztahuje na výše uvedené právní úkony pouze pro výše uvedené odběrné místo.

Datum:

Podpis nového zákazníka / osoby oprávněné jednat za zákazníka

Poznámka: Po novém zákazníkovi můžeme požadovat **kopii aktuálního výpisu z obchodního rejstříku** (nesmí být starší 3 měsíců) nebo **kopii výpisu z živnostenského rejstříku** nebo **kopii listiny o zřízení právnícké osoby**, pokud odběr slouží k podnikání a **výpis z katastru nemovitostí nebo nájemní smlouvu nebo podnájemní smlouvu**.

Informace o zpracování osobních údajů



Na této straně formuláře jsou uvedeny základní informace o zpracování Vašich osobních údajů společností **E.ON Energie, a.s.**, IČO: 26078201 (dále jen „**Dodavatel**“ nebo „**My**“).

Více informací najdete na webové stránce www.eon.cz, v sekci Ochrana osobních údajů.

Informace o zpracování osobních údajů potenciálního zákazníka

Pro níže uvedené účely budeme zpracovávat zejména Vaše identifikační a kontaktní údaje, údaje o využívání našich služeb a údaje o Vašem využívání služeb jiných dodavatelů.

Zpracování na základě plnění smlouvy

Vaše osobní údaje budeme zpracovávat pro účely přípravy, uzavření a plnění smlouvy se zákazníkem, když v těchto případech jde o zpracování nezbytné pro přípravu a uzavření smlouvy.

Zpracování na základě plnění zákonné povinnosti

Vaše osobní údaje budeme zpracovávat ke splnění naší zákonné povinnosti vyplývající zejména ze zákona č. 458/2000 Sb., energetický zákon.

Zpracování na základě oprávněných zájmů

Vaše osobní údaje budeme zpracovávat na základě našeho oprávněného zájmu pro účely zlepšování zákaznické zkušenosti, PR a posilování značky, statistiky a evidence, ochrany právních nároků a provozních potřeb. Proti takovému zpracování máte právo kdykoli podat námitku, která může být uplatněna způsobem uvedeným v příslušných informacích o zpracování osobních údajů.

Informační povinnost potenciálního zákazníka

Zákazník se zavazuje informovat kontaktní osobu o zpracování osobních údajů této osoby a jejich právech s tím souvisejících.

Informace o zpracování osobních údajů osoby oprávněné jednat za potenciálního zákazníka nebo zástupce právnické osoby

Zpracování na základě oprávněných zájmů

Pokud jednáte jako osoba oprávněná za potenciálního zákazníka nebo jako zástupce právnické osoby, berete na vědomí, že Vaše identifikační a kontaktní údaje budeme zpracovávat na základě **oprávněného zájmu** pro účely přípravy, uzavření a plnění smlouvy se zákazníkem, statistiky a evidence, ochrany právních nároků a provozních potřeb. Proti takovému zpracování máte právo kdykoliv podat námitku způsobem uvedeným v příslušných informacích o zpracování osobních údajů.

Informační povinnost osoby oprávněné jednat za potenciálního zákazníka

Osoba oprávněná jednat za potenciálního zákazníka se ho zavazuje informovat o zpracování jeho osobních údajů a kontaktní osobu o zpracování její osobních údajů a jejich práv s tím souvisejících.