

Žádosti a digitální data

Tomáš Doležal

E.ON Česká republika, s.r.o.

The E.ON logo is located in the bottom right corner of the slide. It consists of the text "e-on" in a white, lowercase, sans-serif font, set against a solid red rectangular background.

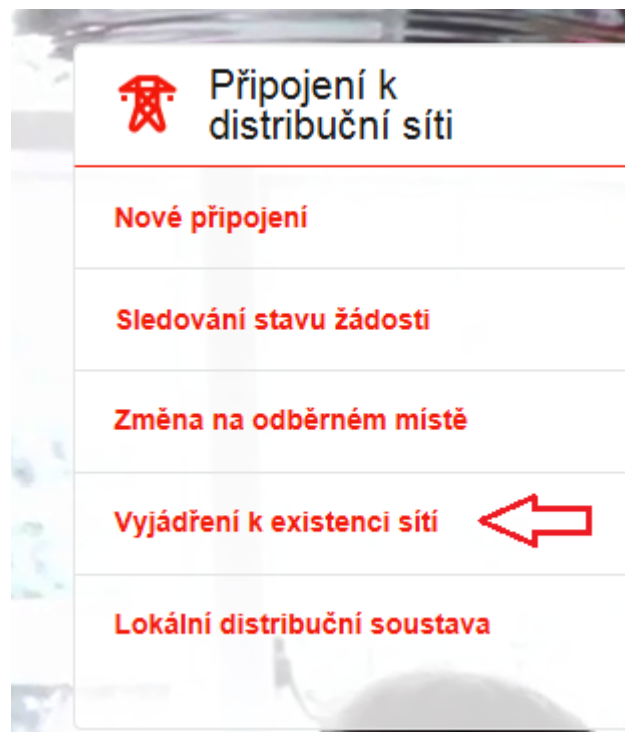
Obsah

- I. Vyjádření k existenci zařízení v majetku ECD
- II. Poskytování digitální dokumentace o zařízení ECD

(I) Vyjádření k existenci sítí v majetku ECD

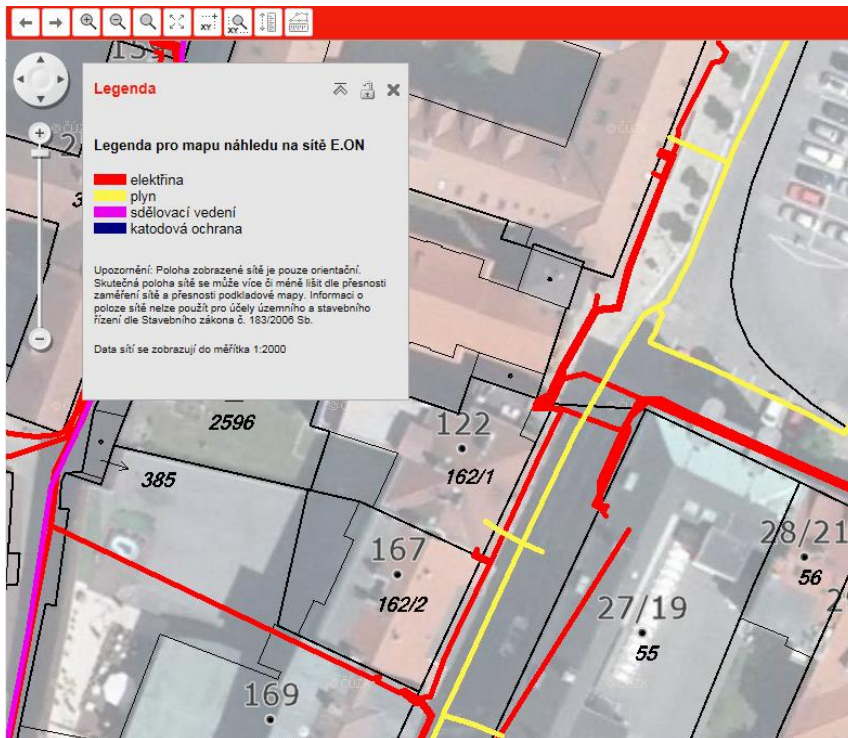
- **Stavební zákon č.183/2006 Sb.,**
 - § 161 – (1) Vlastníci technické infrastruktury jsou povinni vést o ní evidenci, která musí obsahovat polohové umístění a ochranu, a v odůvodněných případech, s ohledem na charakter technické infrastruktury, i výškové umístění. Na žádost pořizovatele územně analytických podkladů, územní studie nebo územně plánovací dokumentace, obecního úřadu, žadatele o vydání regulačního plánu nebo územního rozhodnutí, stavebníka nebo osoby jím zmocněné, sdělí vlastník technické infrastruktury ve lhůtě do 30 dnů údaje o její poloze, podmínkách napojení, ochrany a další údaje nezbytné pro projektovou činnost a provedení stavby.

- **www.eon-distribuce.cz**



(I) Co nabízíme?

- **Orientační náhled na průběh sítí**
 - Zobrazení zjednodušených průběhů sítí elektřiny a plynu
- **Elektronické podání žádosti**
 - On line formulář z jednoznačným vyznačením zájmového území



e-on

Vyjádření k existenci sítí

1. Údaje o žadateli 2. Údaje o zájmové oblasti 3. Mapa 4. Údaje o stavbě 5. Stavění 6. Odpovědi pořizovatelů

Údaje o žadateli

matová adresa je povinná

Žadatel je fyzická osoba
 Žadatel je právnická osoba

Jméno * Titul

Příjmení *

Ulice * Č. pop. * č. or.

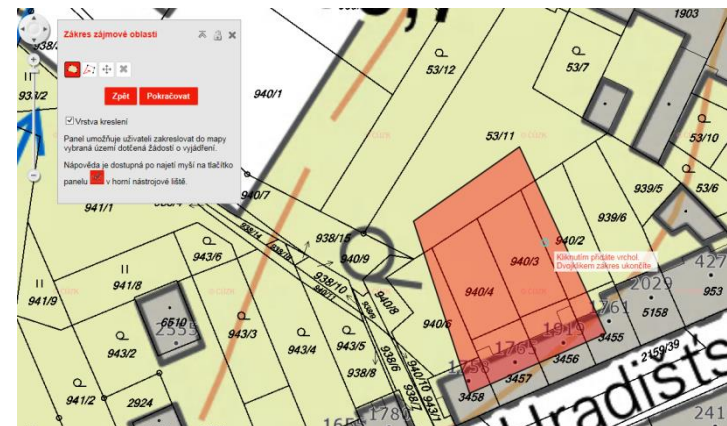
Obec *

PSČ *

Mobil * Telefon

E-mail *

Investor je stejný jako žadatel



e-on

(I) Výhody elektronického podání

• Výhody

- Možnost požádat o poskytnutí digitálních dat sítí k dané žádosti
- Možnost požádat o vyjádření k elektřině a plynu v rámci jedné žádosti najednou
- Elektronické informování žadatele o založení žádosti, o vyřízení žádosti
- Automatické vyřízení žádosti do cca 30 min v případě, že nedochází ke střetu se zařízením ECD » zákazník obdrží stanovisko včetně situační mapky v elektronické podobě na svůj e-mail

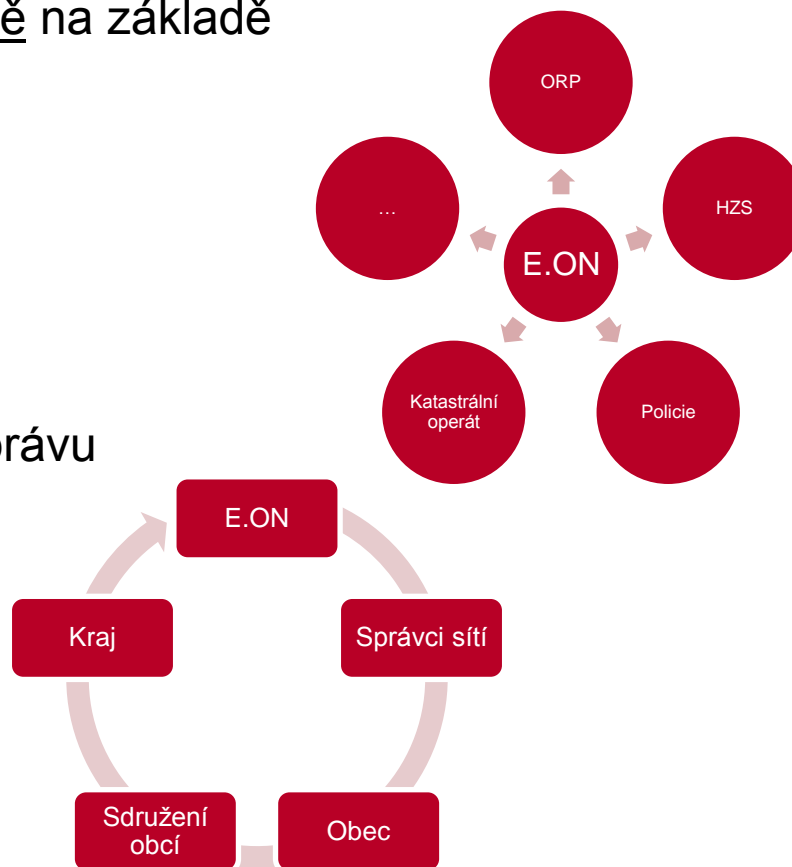
• Co plánujeme ?

- Elektronické odesílání stanovisek k žádostem » zákazník obdrží stanovisko včetně situační mapky v elektronické podobě na svůj e-mail
- Automatické vyřízení žádostí, kde dochází ke střetu zájmového území se zařízením ECD » zásadní zkrácení doby vyřízení ze dnů na „minuty“
- Registrované přístupy uživatelů



(II) Poskytování digitální dokumentace zařízení

- Digitální data poskytujeme výhradně na základě
 - zákonných povinností
 - uzavřených smluv na tvorbu a správu digitálních technických map
 - smluvním dodavatelům



(II) Poskytování digitální dokumentace zařízení

- **Územní plánování**
 - **Partner: ORP, kraje**
 - Digitální data poskytujeme přes geoportál
 - Pro každé ORP zřízen přístup
 - Nastavena práva na periodické stahování digitálních dat v rozsahu příslušného ORP
 - Formát dat » dgn v8
- **Digitální technické mapy**
 - **Partner: Obce, kraje**
 - Digitální data poskytujeme
 - správci TM v definované struktuře, rozsahu a periodě
 - ve formát dat » dgn v8
- **Co plánujeme ?**
- Rozšíření obsahu poskytovaných dat o
 - sítě NN včetně ochranných pásem
 - přípojky plynu včetně ochranných pásem
- **Co plánujeme ?**
- Podporujeme vznik TM v rozsahu krajů

Děkuji Vám za pozornost

tomas.dolazal@eon.cz

e-on

www.eon-distribuce.cz

Informace pro OBCE

Kateřina Zlá


E.ON Distribuce, a.s.

The E.ON logo is located in the bottom right corner of the page. It consists of the text "e-on" in a white, lowercase, sans-serif font, set against a solid red rectangular background.


Informace pro Obce v samostatné sekci

e-on Zákazníci Obchodníci **Obce** Zhotovitelé O nás Formuláře a návody Kontakty Hledat


E.ON Distribuce Potřebuji zařídit Kontakty a podpora Odstávky Ceníky a sazby **Přihlásit se**

 **Připojení k distribuční síti**

- Vyjádření k existenci sítě
- Žádost o přeložku sítě
- Ostatní žádosti

 **Technické informace**

- Elektrina
- Plyn

 **Informace o odstávkách**

- Odstávky

Informace pro Obce

Ceníky a sazby



e.on

Zákazníci

Obchodníci

Obce

Zhotovitelé

O nás

E.ON Distribuce

Potřebuji zařídit

Kontakty a podpora

Odstávky

Ceníky a sazby

Vyjádření k existenci sítě

Žádost o přeložku sítě

Ostatní žádosti

- Podezření na neoprávněný odběr
- Potvrzení elektromontéra
- Výpis z revizní zprávy
- Požadavek na vypnutí zařízení VN,NN
- Žádost o izolaci vedení NN
- Žádost o přezkoušení měřicího zařízení



Informace o odstávkách

Z důvodu zachování vysoké spolehlivosti dodávek elektrické energie provádí společnost E.ON pravidelnou kontrolu a údržbu energetických zařízení a distribuční sítě v oblasti své působnosti. Tato preventivní údržba si často vyžadá odpojení určité lokality od přívodu elektrické energie. Víme, že tímto krokem můžeme způsobit našim zákazníkům komplikace, kterým se dá často předejít včasnou informovaností.

Na této stránce si můžete vyhledat informace o tom, zda není plánováno přerušení dodávky elektřiny v lokalitě vašeho odběru. Vyhledávání slouží pro lokality připojené v distribuční síti společnosti E.ON Distribuce, a.s.

[Vyhledávat pomocí podrobného formuláře](#)

Rozdělení distribučního území E.ON mezi oblastní managery

Český Krumlov, České Budějovice, Tábor, Písek, Prácheň, Strakonice	Miroslav Točín	miroslav.tocin@eon.cz
Jihlava, Jindřichův Hradec, Třebíč, Pelhřimov	Miloš Morávek	milos.moravek@eon.cz
Prostějov, Otrokovice, Blansko, Vyškov, Zlín	Tomáš Doležal	tomas.dolezal@eon.cz
Znojmo, Hodonín, Břeclav, Uherské Hradiště	Josef Seigertschmid	josef.seigertschmid@eon.cz
Brno, Nové Město na Moravě, Žďár nad Sázavou	Lukáš Svoboda	lukas.svoboda@eon.cz

e.on

E.ON Distribuce připravuje portál pro municipality

- **Municipální portál = centralizovaný komunikační kanál se společností E.ON Distribuce, a.s.** určený pro veškeré aktuální problémy, požadavky a jakékoli další informace ve věci připojení elektřiny a zemního plynu.
- **Plánované etapy:**
 1. **Analýza požadavků:**
 - **Výběrové řízení** na dodavatele analýzy (ukončeno 14.10.2016)
 - **Sběr požadavků** - interně i externě (do 01/2017)
Předpokládáme spolupráci se zástupci územních samospráv.
Zajímají nás informace ohledně čeho komunikujete, jakými prostředky a co byste rádi vylepšili nebo řešili jinak.
 - **Analýza požadavků a návrh řešení** (do 02/2017)
 - **Ověření navrhovaných řešení** (do 04/2017)
 2. **Implementace:**
 - **Implementační plán** (co a kdy bude v produkci)

Děkuji Vám za pozornost

katerina.zla@eon.cz

e-on