

Nabídky vybraných energeticky úsporných řešení pro města a obce

Jan Mašek
E.ON Energie, a.s.

The E.ON logo is located in the bottom right corner of the slide. It consists of the text "e-on" in a white, lowercase, sans-serif font, set against a solid red rectangular background.

Kromě elektřiny a plynu zajistíme i následující služby

Úsporné osvětlovací systémy
Energetický monitoring
Kompenzace a regulace
Kogenerační a jednotky
Domovní kotelny
Biomasové kotle
Využití odpadního tepla
Energetická studie, energetický audit,
štítky budov
Dobíjecí stanice
CNG
Solární kolektory
Klimatizace
Fotovoltaické elektrárny
Veřejné osvětlení
Regulátory napětí pro veřejné osvětlení
Revize, zkoušky a školení
Termovizní měření
Diagnostika kabelů NN a VN



Virtuální elektrárna
Malé vodní elektrárny
Provozování energetických zařízení
Výstavba energetických zařízení
Práce pod napětím na NN a VN
Periodické zkoušky ochranných
pomůcek
Náhradní zdroje napájení
Peak Shaving
Regulace denního maxima odběru
zemního plynu
Stlačený vzduch
Free Cooling
Dotace
Služby kalibrační a metrologické
laboratoře
E.ON Servis kotlů

e-on

Kromě elektřiny a plynu zajistíme i následující služby

Úsporné osvětlovací systémy

Energetický monitoring

Kompenzace a regulace

Kogenerační a jednotky

Domovní kotelny

Biomasové kotle

Využití odpadního tepla

Energetická studie, energetický

audit, štítky budov

Dobíjecí stanice

CNG

Solární kolektory

Klimatizace

Fotovoltaické elektrárny

Veřejné osvětlení

Regulátory napětí pro veřejné

osvětlení

Revize, zkoušky a školení

Termovizní měření

Diagnostika kabelů NN a VN



Virtuální elektrárna
Malé vodní elektrárny
Provozování energetických zařízení
Výstavba energetických zařízení
Práce pod napětím na NN a VN
Periodické zkoušky ochranných pomůcek
Náhradní zdroje napájení
Peak Shaving
Regulace denního maxima odběru zemního plynu
Stlačený vzduch
Free Cooling
Dotace
Služby kalibrační a metrologické laboratoře
E.ON Servis kotlů

e-on

30% garantovaná úspora u veřejného osvětlení díky regulaci napětí

- Řízení napětí osvětlovacího systému je **alternativním řešením** pro provoz veřejného osvětlení
- Regulátor napětí
 - je řízen procesorem v reálném čase a datu
 - umí sám sebe diagnostikovat a v případě potřeby je přepnut do bypassu
 - má životnost 15 let
 - vzbudil zájem poroty v soutěži **Energy Globe Award 2014**
- **Reference**
Obec Dolní Lhota, Obec Pacov, Obec Soběslav, Obec Želechovice nad Dřevnicí



Světlo nejen do škol – od návrhu až po realizaci

Kvalita osvětlení v ČR je daná normou* stanovující

- Intenzitu osvětlení (300-500 lx),
- Index podání barev Ra (Ra>80)
- Index oslnění a rovnoměrnost oslnění
- Regulovatelnost osvětlení

Nabízíme

- odbornou konzultaci a zmapování současného systému,
- zpracování projektu osvětlení,
- dodávku a montáž systému osvětlení,
- financování projektů.

Výměnou osvětlení docílíte

- vyššího uživatelského komfortu
- úspory energií (snížení instalovaného příkonu)
- a nižších nároků na provoz a údržbu

* ČSN EN 12464-1, ČSN EN 12665, Vyhláška Mzd. ČR č. 410/2005 Sb., o hygienických požadavcích na prostory a provoz zařízení a provozoven pro výchovu a vzdělávání dětí a mladistvých



Referenční projekty úsporného osvětlení

Základní školy

- Dobrá Voda u Českých Budějovic
- Český Krumlov
- Trhové Sviny
- Miroslav



Zdravotnická zařízení

- Nemocnice Český Krumlov
- Nemocnice Vimperk
- Nemocnice Volyně
- Nemocnice Milosrdných sester Kroměříž

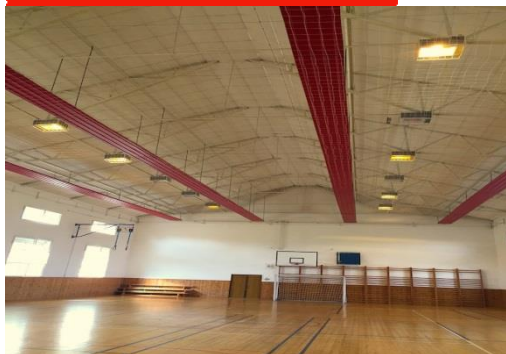


Základní škola Dobrá Voda u Č. Budějovic

Osvětlení tělocvičny

Projekt	Záruka na dílo	Roční úspora Kč	Doba návratnosti	Datum realizace
	36 měsíců	50 450	2,5 roku	srpen 2015

Původní řešení:



Doba svícení
4 368 **hod.**

Stáří
původních
svítidel
>20 let

Nové řešení:



Typ svítidel	Výbojka E40 400 W (reálně 430W)
Počet:	14
Roční spotřeba energie	26 885 kWh
Intenzita osvětlení:	<250 lx
Barva světla:	2 700 K

Typ svítidel	LED OsamHIGHBAY Rline 180 W
Počet:	14
Roční spotřeba energie	11 007 kWh (úspora 58%)
Intenzita osvětlení:	>350 lx
Barva světla:	4 000 K

Základní škola Plešivec, Český Krumlov

Osvětlení tělocvičny a přilehlého zázemí

Projekt	Záruka na dílo	Roční úspora Kč	Doba návratnosti	Datum realizace
	60 měsíců	22 605	7,4 roku	2.2015



Doba svícení
2 080 hod.

Původní řešení:

Typ svítidel	Zářivková a žárovková svítidla
Počet:	66
Roční spotřeba energie	7 188 kWh
Intenzita osvětlení:	
Barva světla:	2 700 K

Nové řešení:

Typ svítidel	LED Trubice, LED žárovky a LED Highbay 180 W
Počet:	24 + 6 + 10
Roční spotřeba energie	3 786 kWh (úspora 58%)
Intenzita osvětlení:	>300 lx
Barva světla:	4 000 K

Základní škola, Trhové Sviny

Osvětlení pavilonu, zázemí a tělocvičny

Projekt	Záruka na dílo	Roční úspora Kč	Doba návratu	Datum realizace
	60 měsíců	146 841	5,0 roku	6.2016



Doba svícení
1 140 hod.

Původní řešení:

Typ svítidel	Zářivková a žárovková svítidla
Počet:	609
Roční spotřeba energie	54 238 kWh
Intenzita osvětlení:	
Barva světla:	2 700 K

Nové řešení:

Typ svítidel	LED Trubice, LED žárovky
Počet:	474 + 7
Roční spotřeba energie	17 027 kWh (úspora 68%)
Intenzita osvětlení:	>300 lx
Barva světla:	4 000 K

ZŠ Miroslav – rekonstrukce tělocvičny

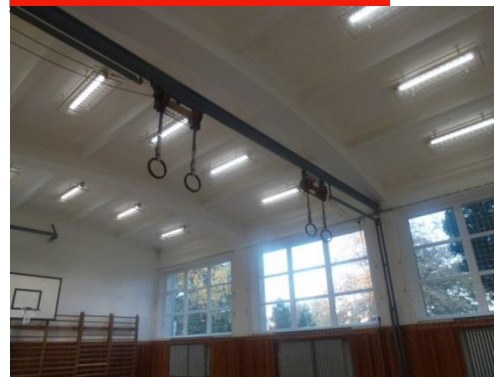
Projekt	Záruka na dílo	Roční úspora Kč	Doba návratu	Datum realizace
		28 300	1,41 roku	9.2013

Původní řešení:



Doba
svícení
2 000 hod.

Nové řešení:



Typ svítidel	Zářivkové svítidlo
Počet svítidel:	20
Roční spotřeba energie	11 000 kWh
Intenzita osvětlení:	
Barva světla:	2 700 K

Typ svítidel	LED
Počet:	20 ks
Roční spotřeba energie	1 560 kWh (úspora 85%)
Intenzita osvětlení:	362 lx
Barva světla:	5 000 K

Nemocnice Český Krumlov a.s.

Osvětlení společných prostor, Interna

Projekt	Záruka na dílo	Roční úspora Kč	Doba návratu	Datum realizace
	24 měsíců	173 800	2,7 roku	září 2015

Původní řešení:



Doba
svícení
6 570 **hod.**

Stáří
původních
svítidel
>20 let

Nové řešení:



Typ svítidel	LED OsamTUBE (T8 9W, 60 cm)
Počet:	720 trubice, 180 svítidel pro trubice
Roční spotřeba energie	42 574 kWh (úspora 62%)
Intenzita osvětlení:	>300 lx
Barva světla:	6 000 K

Typ svítidel	Rtuťová zářivka T8 18 W, 60 cm
Počet:	720 trubice
Roční spotřeba energie	113 530 kWh
Intenzita osvětlení:	<120 lx
Barva světla:	4 000 K

Další realizované projekty



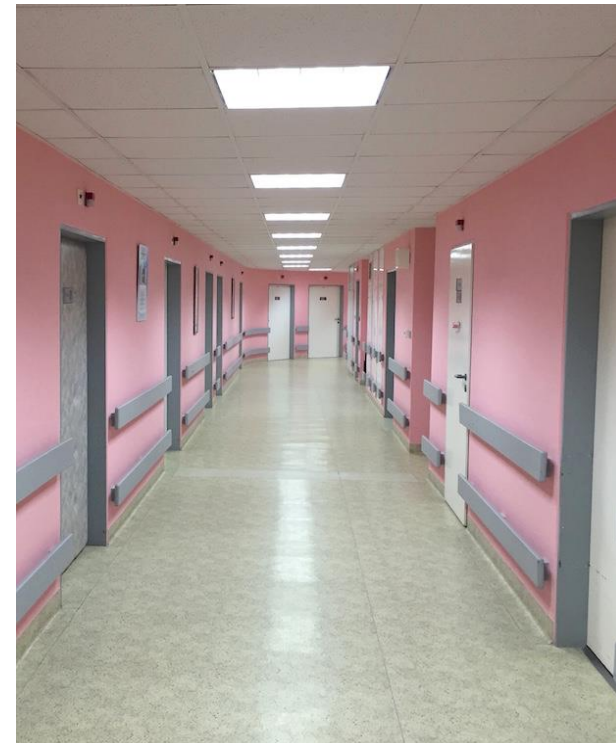
Nemocnice Vimperk

>250 ks LED trubic
Úspora 65 % (100.800 Kč/rok)
Návratnost investice 3 roky



Nemocnice Volyně

>250 ks LED trubic
Úspora 62 % (118.800 Kč/rok)
Návratnost investice 3 roky



**Nemocnice Milosrdných sester
Kroměříž**

>250 ks LED trubic
Úspora 65 % (181.400 Kč/rok)
Návratnost investice 2,5 roku

Další realizované projekty osvětlení v městech a obcích

- Jihočeský krajský úřad
- MÚ Nové Hradky
- MÚ Protivín
- KD Mrákov
- Sportovní hala Rudolfov
- Tenisová hala Soběslav
- Město Volyně – muzeum
- ZŠ Loděnice, Opava, Oslavany, Č. Krumlov (Za Nádražím)
- Trhové Sviny – MŠ, gymnázium

více informací získáte u **svého obchodníka**

nebo

na **www.eon.cz/osvetleni**

The logo for e-on, featuring the text "e-on" in a white, lowercase, sans-serif font on a red rectangular background.

Děkujeme Vám za pozornost

jan.masek@eon.cz

e-on