

Postup zdravotní asistence

E.ON Zdraví

Jak fungují naše zdravotní služby

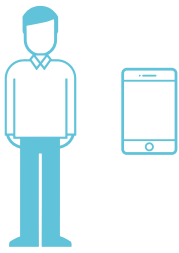
| | |
|--|---|
| Lékař na telefonu | 2 |
| Nadstandard a kompenzace za dlouhodobý pobyt ve zdravotnickém zařízení | 3 |
| Doprava do zdravotnického zařízení a zpět | 4 |
| Ubytování v blízkosti hospitalizovaného dítěte | 5 |
| Ubytování příbuzného v blízkosti hospitalizovaného | 6 |

Měli byste vědět

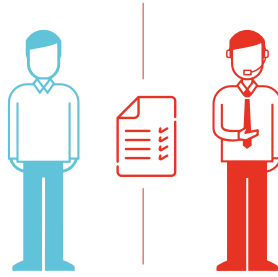
Za pojištěného považujeme osobu, která uzavřela smlouvu, jeho manžela/manželku nebo druha/družku, kteří jsou uvedeni ve smlouvě. Dál pak až tři děti, které nedovršily 18 let a žijí ve společné domácnosti. Abyste mohli využít výhody služby, musíte být kvůli nemoci nebo úrazu hospitalizováni ve zdravotnickém zařízení minimálně přes jednu noc. Výjimkou je lékař na telefonu, kterého se tato podmínka netýká.

Službu nemůžete využít například při hospitalizaci v souvislosti s porodem a s těhotenstvím po 26. týdnu těhotenství, s dlouhodobými problémy se zády, s degenerativním onemocněním páteře nebo s předoperačním vyšetřením. Nevztahuje se na hospitalizaci v zahraničí, lázních nebo v rehabilitačních centrech ani na opakovaný pobyt v nemocnici. Nemůžeme hradit ani náklady spojené s událostí, která nastala před počátkem pojištění, nebo služby využitě při stejné diagnóze, pro kterou už jste byli v době 6 měsíců před poslední hospitalizací v nemocnici. Detailní informace najdete v Pojistných podmínkách.

Lékař na telefonu



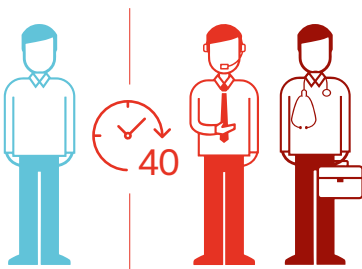
1 Zavolejte na bezplatnou linku 800 77 33 44 (volba 2 a 1).



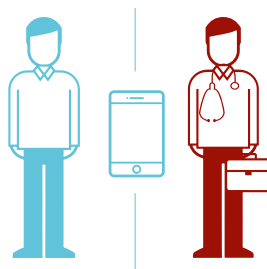
2 Operátor zkontroluje platnost vaší asistenční služby a pobavíte se s ním o tom, co konkrétně vás trápí.



3 Jakmile se s vámi operátor rozloučí, spojí se s lékařem, kterému předá informace o vašem problému.



4 Nejpozději do 40 minut se vám operátor ozve zpátky a propojí vás s lékařem na telefonu.



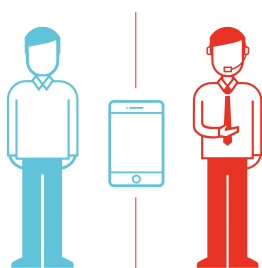
5 Pak už vám na všechny otázky odpoví přímo lékař.

Co byste ještě měli vědět?

Na lince E.ON Zdraví budete spojeni se zkušenými lékaři všeobecné medicíny. Můžete s nimi konzultovat zdravotní stav, lékařský postup, výsledky vyšetření nebo účinné látky léků.

Linka nenahrazuje Integrovaný záchranný systém a urgentní lékařskou péči. Konzultace po telefonu není to samé co lékařské vyšetření a lékař nikdy nemůže stanovit diagnózu, pokud vás nebo vaše blízké osobně neprohlédl. Zavolat může kdokoli z pojištěných osob, a to v jakoukoli denní i noční hodinu. Lékař poskytne informace pouze pojištěné a připojištěné osobě.

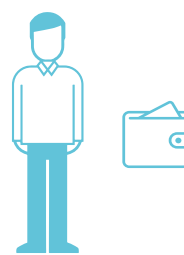
Nadstandard a kompenzace za dlouhodobý pobyt ve zdravotnickém zařízení



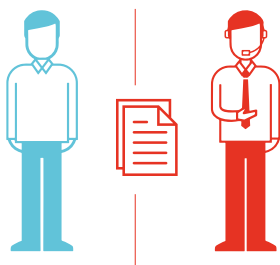
1 Zavolejte na bezplatnou linku 800 77 33 44 (volba 2 a 1) a oznamte nám, jestli se chystáte využít nadstandardní ubytování, právě ho využíváte, nebo jste ho už využili.



2 Operátor zkontroluje platnost vaší asistenční služby. Dále od vás operátor zjistí potřebné informace o hospitalizaci.



3 Pak si o nadstandardní ubytování ve zdravotnickém zařízení sami požádáte a zaplatíte ho.



4 Pošleme vám e-mail s návodem, jak vyúčtovat náklady, a seznam dokumentů, které nám po ukončení vaší hospitalizace doložíte.



5 Vaše dokumenty zpracujeme průměrně do 14 dní od chvíle, kdy nám je dodáte. Záleží na aktuální vytíženosti.



6 Po ukončení šetření vám přijde SMS nebo e-mail s uvedením částky, kterou vám do dalších 15 dní pošleme na účet.

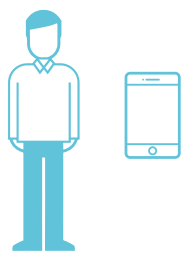
Co byste ještě měli vědět?

Nevíte jistě, jestli máte na proplacení nadstandardu nárok? Zavolejte nám ještě před hospitalizací a my vám to do 24 hodin potvrdíme. Stačí k tomu dodat lékařskou zprávu.

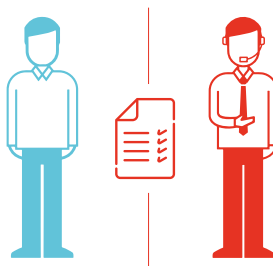
V případě, že ve zdravotnickém zařízení budete muset strávit víc než 9 nocí, proplatíme vám jednorázově 5 000 Kč. Pokud zdravotnické zařízení nadstandardní pokoje nenabízí, nebo jsou obsazené, zaplatíme vám kompenzaci až 1 000 Kč za noc, a to celkem do výše 10 000 Kč.

Nadstandardní ubytování při hospitalizaci hradíme už od první noci strávené v nemocnici. K vyřízení žádosti budete potřebovat tyto dokumenty: formulář s žádostí o úhradu nákladů, propouštěcí lékařskou zprávu, lékařskou zprávu s uvedením, kdy bylo o hospitalizaci rozhodnuto, kopii dokladů k provedení zpětné úhrady. Pokud nebudete moct nadstandardní pokoj využít, pošle vám asistenční centrála formulář, který si necháte v nemocnici potvrdit.

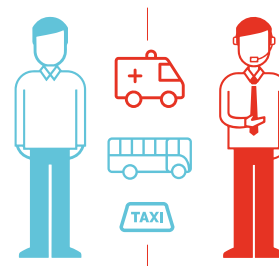
Doprava do zdravotnického zařízení a zpět



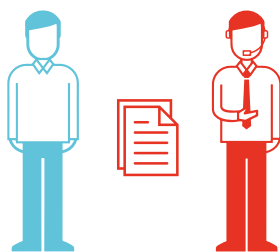
- 1** Zavolejte na bezplatnou linku 800 77 33 44 (volba 2 a 1) před pobytem v nemocnici, po něm nebo před kontrolním vyšetřením po hospitalizaci.



- 2** Operátor zkontroluje platnost vaší asistenční služby a zjistí od vás potřebné informace o hospitalizaci.



- 3** Hned po tom vám pomůže zajistit dopravu. Můžete se domluvit i tak, že si sami obstaráte taxi, pojedete autobusem nebo svým autem.



- 4** Náklady, které s tím souvisí, si následně vyúčtujete. Operátor vám pošle e-mail s formulářem a návodem jak na to.



- 5** Jakmile na asistenční centrálu dodáte formulář a potřebné doklady, začne je zpracovávat. Zvládne to průměrně do 14 dní, záleží na aktuální vytíženosti.



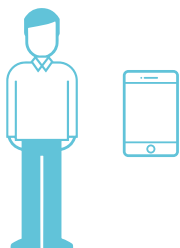
- 6** Po ukončení šetření vám přijde SMS nebo e-mail s uvedením částky, kterou vám do dalších 15 dní pošleme na účet.

Co byste ještě měli vědět?

Pokud od nás chcete zajistit dopravu do zdravotnického zařízení nebo z něj, požádejte nás o to co nejdříve před ukončením hospitalizace. To platí i v případě, že požadujete úhradu nákladů, které s touto dopravou souvisí. Dopravu, ale i doprovod k lékaři na následné kontrolní vyšetření spojené s hospitalizací a zpátky, můžete využít v průběhu prvních 21 dní po ukončení pobytu v nemocnici.

Doklady k proplacení dopravy jsou účtenky za taxi nebo jízdenky od využití veřejné dopravy. U vlastního nebo cizího auta doklady nepotřebujete, většinou stačí jen do formuláře pro hlášení pojistné události vyplnit průměrnou spotřebu vozidla podle technického průkazu, ujeté kilometry, cenu za 1 litr pohonných hmot (např. podle účtenky) a odkud a kam jste jeli.

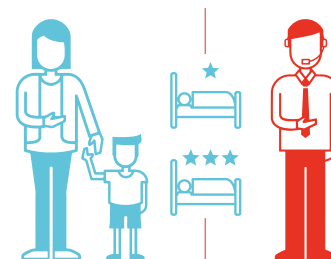
Ubytování v blízkosti hospitalizovaného dítěte



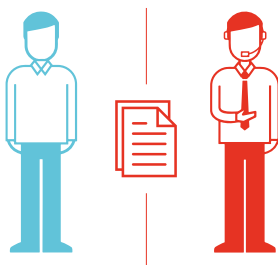
- 1** Zavolejte na bezplatnou linku 800 77 33 44 (volba 2 a 1) a ohlaste, že chcete využít ubytování v blízkosti vašeho hospitalizovaného dítěte.



- 2** Operátor zkontroluje platnost vaší asistenční služby a zjistí od vás potřebné informace o hospitalizaci.



- 3** Ubytování si ve stejné nemocnici sami zajistíte i zaplatíte. Když to nebude možné, zavolejte nám znovu a domluvíme se na zajištění ubytování v nejbližším 3* hotelu.



- 4** Náklady, které s tím souvisí, si následně vyúčtujete. Operátor vám pošle e-mail s formulářem a návodem jak na to.



- 5** Jakmile na asistenční centrálu dodáte formulář a potřebné doklady, začne je zpracovávat. Zvládne to průměrně do 14 dní, záleží na aktuální vytíženosti.

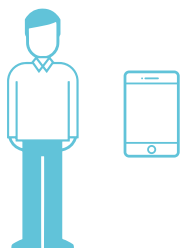


- 6** Po ukončení šetření vám přijde SMS nebo e-mail s uvedením částky, kterou vám do dalších 15 dní pošleme na účet.

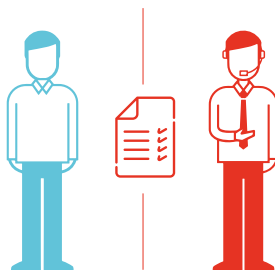
Co byste ještě měli vědět?

Se službou E.ON Zdraví nemusí být vaše dítě při pobytu v nemocnici samo. Za dítě se považuje dítě pojištěného mladší 15 let, které s vámi žije ve společné domácnosti. Ubytování hradíme jen jedné doprovázející osobě, a to maximálně na 5 nocí a až do výše 10 000 Kč.

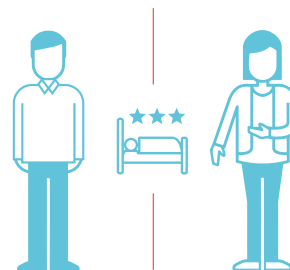
Ubytování příbuzného v blízkosti hospitalizovaného



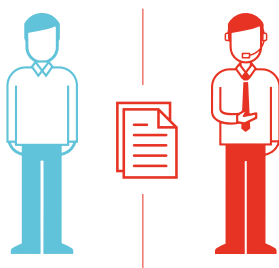
1 Zavolejte na bezplatnou linku 800 77 33 44 (volba 2 a 1) a ohlaste, že budete hospitalizováni a chcete využít ubytování příbuzného ve vaší blízkosti.



2 Operátor zkontroluje platnost vaší asistenční služby a zjistí od vás potřebné informace o hospitalizaci.



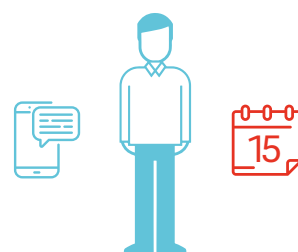
3 Ubytování pro jednoho příbuzného v nejbližším 3* hotelu si nejdříve zaplatíte sami.



4 Náklady, které s tím souvisí, si následně vyúčtujete. Operátor vám pošle e-mail s formulářem a návodem jak na to.



5 Jakmile na asistenční centrálu dodáte formulář a potřebné doklady, začne je zpracovávat. Zvládne to průměrně do 14 dní, záleží na aktuální vytíženosti.



6 Po ukončení šetření vám přijde SMS nebo e-mail s uvedením částky, kterou vám do dalších 15 dní pošleme na účet.

Co byste ještě měli vědět?

Ubytování pro příbuzného můžete využít při hospitalizaci jedné z pojištěných osob. Příbuzný musí být starší 18 let. Ubytování v nejbližším 3* hotelu zaplatíme maximálně jedné osobě, po dobu 5 nocí, až do výše limitu 10 000 Kč. Podmínkou je, že je zdravotnické zařízení vzdálené víc než 100 kilometrů od bydliště příbuzného.